

VK-serie om vårdträd:

# Sibiriskt lärkträd trivs bra i vår klimatzon

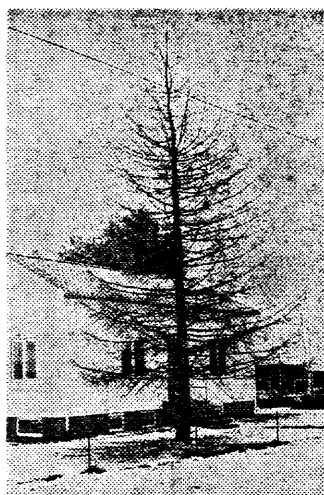
LÄRKTRADET (*Larix sibirica*) tillhör släktet Pinaceae och omfattar 10 arter barrfällande barrträd. Lärkträden avviker från övriga barrträd genom att de är vinterkala samt att de har barr såväl på långskott som på kortskotten.

I Sverige växer den inte vilt, men man finner den ofta planterad, även i större bestånd. Trädet blir 30–35 meter högt med pyramidformig krona. Grenarna är något uppåtriktade. Sibiriskt lärkträd blir bäst i kontinentalt klimat med kalla vintrar och varma somrar. Det trivs tämligen bra här hos oss upp till zon VII.

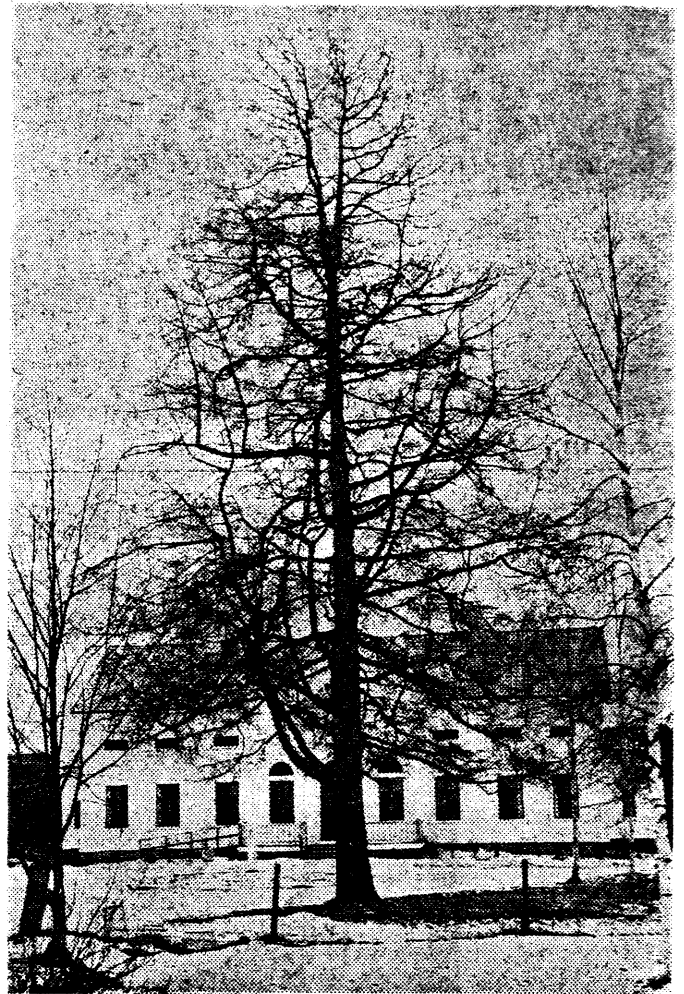
Att lärken går till och kan bli mycket gammal kan man se på det stora trädet vid Baggböle herrgård, som är planterat i mitten på 1800-talet. Uppskattningsvis är det ca 25–30 meter högt och i brösthöjd är stammen 70–80 cm grov.

ETT ALDRE BESTÅND finns vid väg 364 — den så kallade "Asträskvägen" — ej långt från Burträsk på kronoparken Rislandet. Skogsförman Gunnar Johansson omtalar att det var jägmästare Ivar Frick, Skellefteå, som planterade de här träden någon gång mellan 1910–1920.

Ett 10-tal träd planterades på varje sida om vägen, och de har



Intill låg bebyggelse och på en relativt liten tomt kan lärkträdet snart nog verka för dominant.



Det över 100-åriga gamla lärkträdet vid Baggböle herrgård.

blivit ca 17–20 meter höga. Nu är också de här träden fridlysta. Då vägen skulle rätas fick träden inte röjas, varför vägen är rätt krokig och backig på den här platsen.

DE MJUKA NALFINA 3–4 cm långa barren sitter strödda på långskotten men knippevis på kortskotten. Någon tycker kanske att trädet ej är så fint då det står kalt halva året och mest liknar en uttorkad gran, som bör huggas ner.

Trädet försvarar dock sin plats i den större trädgården, där lärkträd samplanteras med gran och tall. Dessutom är lärken väldigt tjugig på våren med sin sirliga ljusa grönska och på hösten med sin klargula färg innan den tappar barren.

JAPANSK LÄRK *Larix leptepis* går till zon VI. Typiskt för den japanska lärken är att den har långa, grova nästan vägrätt utstående grenar, vilka ger trädet ett särpräglat, brett kägelformat utseende.

EUROPEISKT LÄRKTRÄD, *Larix decidua*, skiljer sig från de andra genom sitt oregelbundna växtsätt. Den hotas av en allvarlig fara genom att den är mycket mottaglig för lärkkräfta.

Veden är gulvit, och de verkligt goda och raka stammarna är mycket värdefulla och används bla till skeppsmaster och till däcksplankor — även till byggnadsvirke. Men den går endast upp till zon V.

Text och foto:  
THORSTEN GUSTAVSSON

enligt min uppskattning  
är trädet från 1890'orna.  
CGT.